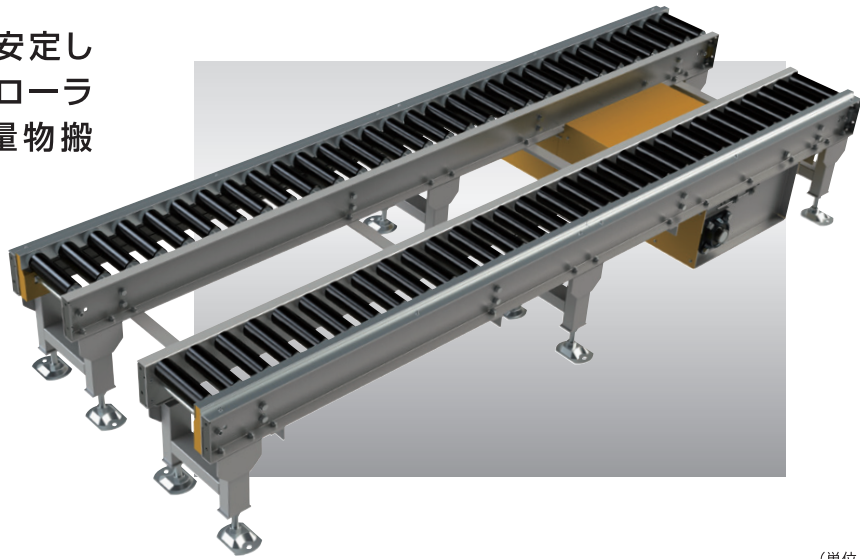
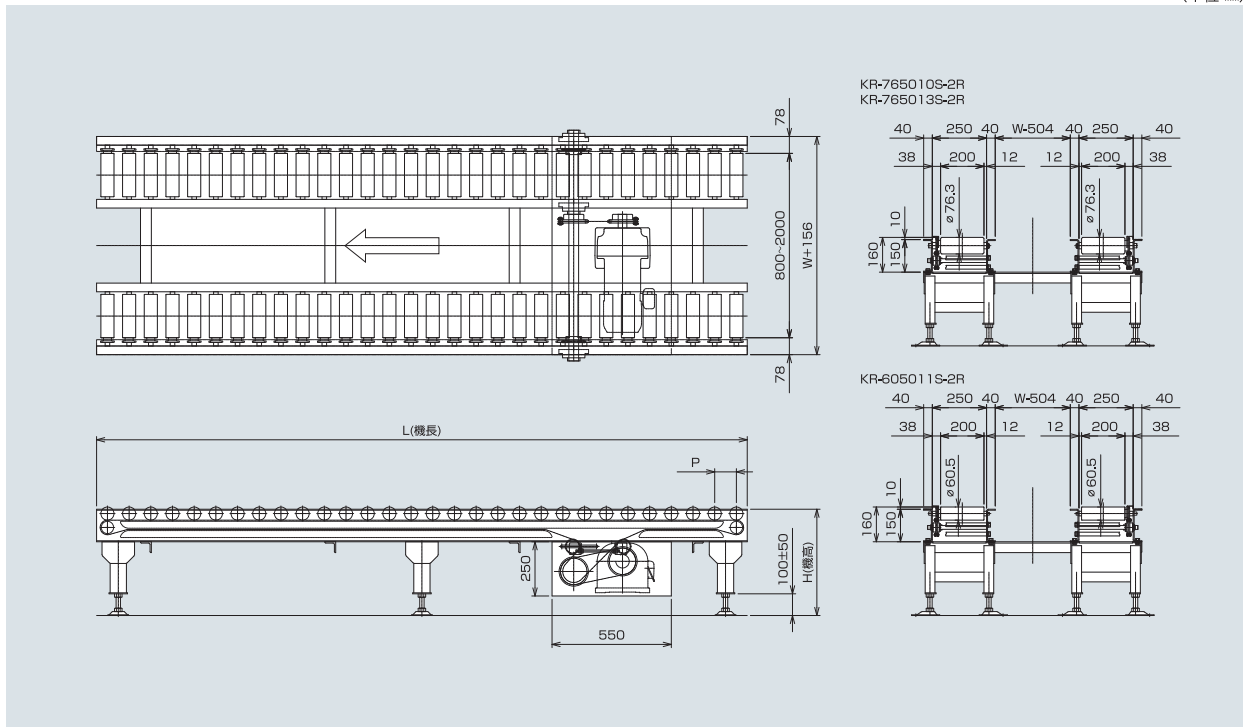


KR-S-2R チェーン駆動ローラコンベヤ

重量用コンベヤとして安定した搬送をします。2列のローラで受ける事で2tの重量物搬送を可能にしました。



(単位 mm)



■ 仕様

(単位 mm)

型式	KR-605011S-2R	KR-765010S-2R	KR-765013S-2R
駆動方式	チェーン駆動(#50)	チェーン駆動(#50)	チェーン駆動(#50)
ローラ寸法(外形×肉厚×軸径)	60.5×3.8×15 メッキなし	76.3×4.2×15 メッキなし	76.3×4.2×20 メッキなし
ローラ幅	200固定	200固定	200固定
有効ローラ幅(W)	800~2,000	800~2,000	800~2,000
ローラピッチ(P)	75 100 150 200	100 150 200 300	100 150 200 300
フレーム寸法	[150×40×4.5	[150×40×4.5	[150×40×4.5
機長(L)	3,000L	3,000L	3,000L
機幅	W+156	W+156	W+156
機高(H)	min500	min500	min500
搬送能力(kg/m)	max1,000	max1,000	max2,000
最大搬送能力(kg/台)	max3,000	max2,500	max3,000
搬送速度V(m/min)	max10	max10	max10
モーター出力(kw)	0.2 0.4 0.75 1.5	0.2 0.4 0.75 1.5	0.2 0.4 0.75 1.5
電源	AC200V(三相)	AC200V(三相)	AC200V(三相)
オーバーハング搬送	不可	可	不可

※使用条件の組合せにより上記仕様が変わる場合があります。
 ※重量物搬送にはインバーター制御(スロースタート・スロースタウン)を推奨します。
 ※標準以外の仕様も製作いたしておりますのでご相談ください。