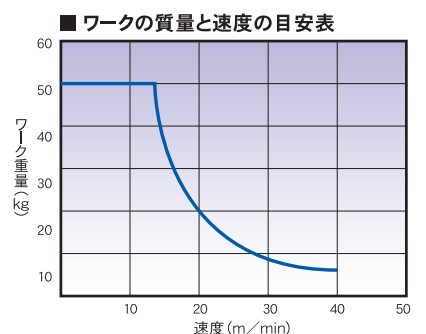
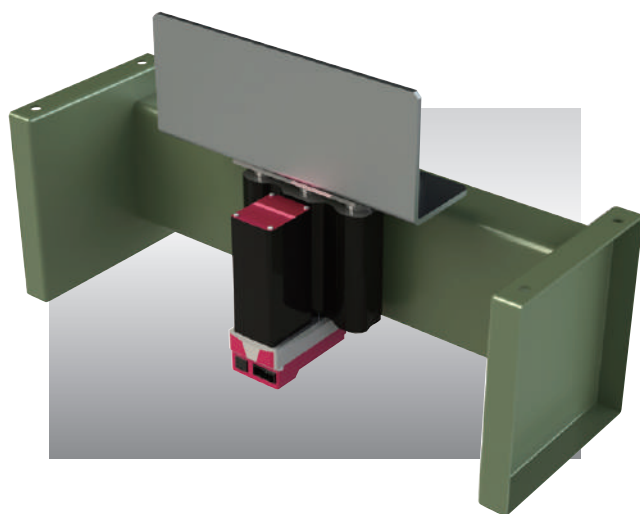
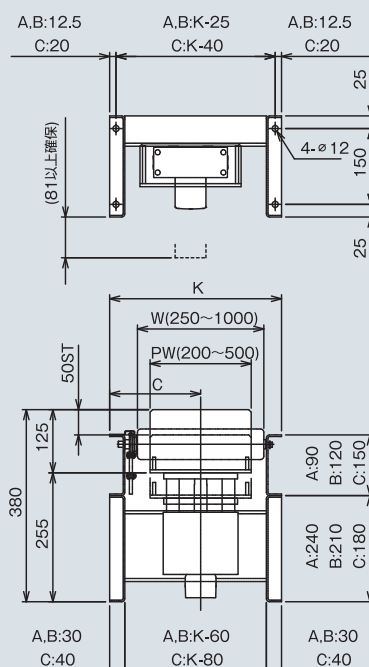
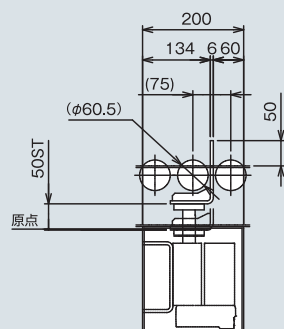


AEST1 電動シリンダーストッパー

耐荷重50kgの電動シリンダーストッパーです。エアーストッパーの置き換えに最適です。



(単位 mm)



■ 型式の見方

(例)	型式 AEST1	ストッパープレート(PW) 200	C C300	K K575	取付ブラケット A	コネクタケーブル S1	ブレーキ B
	原点仕様 NM	配線 PNP	電源2系統仕様 TMD2	エンコーダー種類 WA	無線仕様 WL		

■ 仕様

(単位 mm)

型 式		AEST1
ストッパープレート	PW	200～500 50とび
適合ローラ幅	W	PW+50以上とします
取付ブラケット		無記号:不要・A:[90フレーム用]・B:[120フレーム用]・C:[150フレーム用]
耐荷重		50kg(速度10m/min時)
シリンダー		IAI エレシリンダー
電源		24V 定格3.5A 最大4.2A 電線長さ10m以内
オプション	コネクタケーブル(m)	無し:0・標準コネクタケーブル:1～10・4方向コネクタケーブル:S1～S10 ※
	ブレーキ	無し:無記号・有り:B
	原点仕様	上昇端:無記号・下降端:NM
	配線	制御方式 NPN・PNP
	電源2系統仕様	無し:無記号・有り:TMD2
	エンコーダー種類	インクリメンタル:無記号・バッテリーレスアブソリュート:WA
	無線仕様	無し:無記号・無線通信仕様:WL・無線軸動作対応仕様:WL2

※ コネクタケーブル無し:0の場合、端子台コネクタのみ付属となります。