

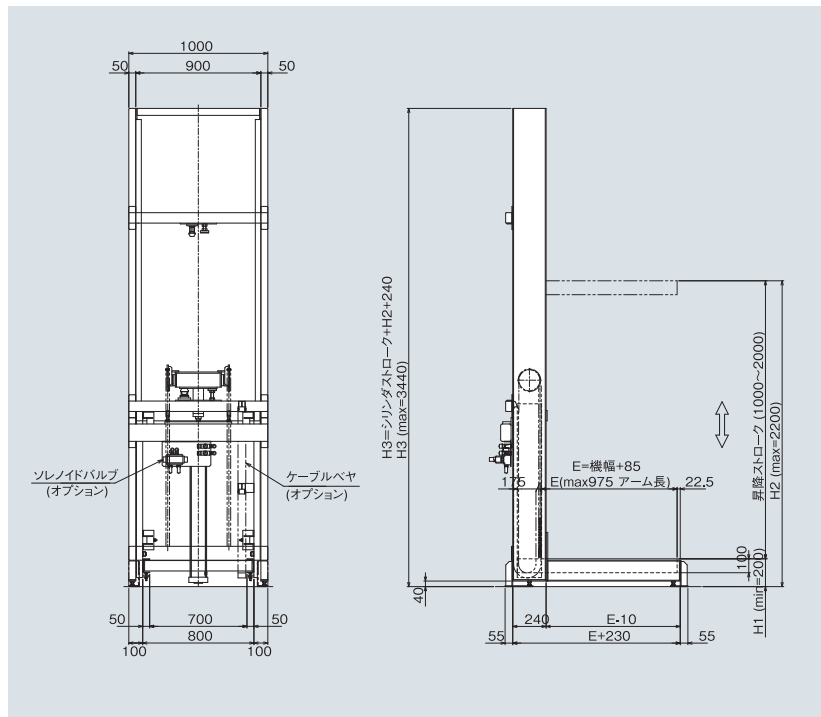
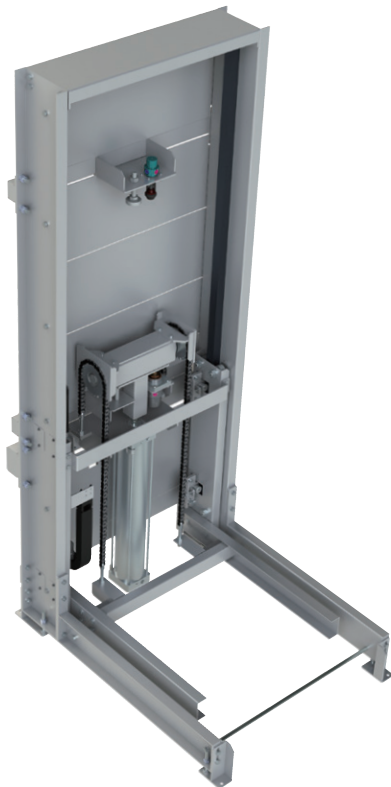
ARF4-2 倍ストロークリフト装置(エア-昇降式)

スチール製

搬送荷重 Max110kg(搬送物+コンベヤ)

ARF4-2型リフト装置は、ARF4型リフト装置にストロークを倍にする機構を組み込んだ、エア-昇降式のリフト装置です。ARF4型より高低差のある乗り継ぎを行うのに最適です。

(単位 mm)



■ 型式の見方

型式	H1	H2	E	ソレノイドバルブ	オートスイッチ	アブソーバー	リミットスイッチ	ケーブルベヤ	背面カバー	
(例)	ARF4-2	下降端200以上	上昇端2200以下	E max 975	W1	AS2	A	L1	K	C

■ ソレノイドバルブ

	記号	仕様
	無記号	不要
2位置ダブル	W1	AC100V
	W2	AC200V
	W3	DC24V
2位置シングル	S1	AC100V
	S2	AC200V
	S3	DC24V

■ オートスイッチ

記号	仕様
無記号	不要
AS1	1ヶ付
AS2	2ヶ付

■ アブソーバー

記号	昇降速度	仕様
無記号	250mm/sec未満	不要
A	250mm/sec以上	要

■ リミットスイッチ

記号	仕様
無記号	不要
L1	1ヶ付
L2	2ヶ付

■ ケーブルベヤ

記号	仕様
無記号	不要
K	要

■ 背面カバー

記号	仕様
無記号	不要
C	要

■ 仕様

(単位 mm)

昇降高さ(H1)(H2)	min200 max2,200
昇降ストローク	1,000~2,000
アーム長さ(E)	max 975
積載荷重(kg)	max 110 (搬送物+コンベヤ)
エアシリンダー	φ125(エア圧0.4~0.8MPa) 500~1,000ST
オプション	ソレノイドバルブ・オートスイッチ・アブソーバー リミットスイッチ・ケーブルベヤ・背面カバー

※昇降ストロークはシリンダーにより変更可能です。

※ブレーキ付シリンダーは都度見積もりにより製作可能です。

※昇降速度250mm/sec未満の場合はショックアブソーバー不要ですが250mm/sec以上の場合には必要となります。但しMax速度は配管径、配管長、ソレノイドバルブ能力等の諸条件により変わります。

※ソレノイドバルブ型式はVQ7-8-FG-D相当品、配管径φ12としますが250mm/sec以上必要な場合は配管長1.5m以内としてください。

※昇降速度は400mm/secまでとしてください。